



**François-Xavier  
Legendre**



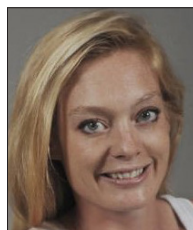
**Séverine Richard-Vitton**



**Bastien Baron**



**Hélène Detrez**



**Laure de Foucault**



**Guillaume Di Pizio**



**Alexandra Fohrer**

## **POSITIONNEMENT**

Dauphine Patrimoine est une société de conseil en gestion de patrimoine dédiée aux cadres dirigeants et à leur famille. Depuis 2004, nous conseillons plus de 300 familles qui ont des problématiques assez proches (création et gestion de patrimoine, optimisation fiscale, transmission).

Nous aidons nos clients à prendre les bonnes décisions et construisons avec chacun d'eux une stratégie patrimoniale globale, adaptée et évolutive dans le temps. Avant de leur proposer une solution cohérente et pertinente, nous définissons avec eux leurs objectifs et analysons leur situation patrimoniale dans son ensemble (âge de tous les membres de la famille, situation matrimoniale, actifs financiers et immobiliers, revenus, dettes, échéances prévisionnelles comme le financement des études des enfants).

Nous préconisons tout particulièrement la planification patrimoniale. Cette approche permet à nos clients de planifier leurs projets de vie (financement des études des enfants, acquisitions immobilières, constitution d'une holding patrimoniale, préparation à la retraite, transmission du patrimoine...) et de mobiliser les ressources nécessaires à chaque projet (salaires, capital, actions gratuites...).

Nous disposons, pour la gestion financière, d'une méthode exclusive d'allocation d'actifs : « Dauphine Ability » et les capitaux de nos clients sont déposés auprès de grands établissements financiers (banques et assurances).

Une fois les solutions mises en place, nous en assurons le suivi régulier avec des rendez-vous programmés.

Nos clients nous font confiance et nous recherchons pour eux les meilleures solutions patrimoniales en toute objectivité, dans un esprit de minimisation des risques envisageables. La sécurisation des opérations de nos clients est notre priorité et nous respectons strictement la réglementation de nos autorités de tutelle (l'AMF et l'ACPR).

Afin de pouvoir répondre à des demandes spécifiques, nous favorisons l'interprofessionnalité avec les avocats, notaires et experts comptables.

Enfin, nous développons un esprit « club » avec des rencontres régulières autour de thèmes liés à l'investissement et au développement personnel.

## **ACTIVITÉS**

- Planification patrimoniale
- Ingénierie et optimisation fiscale
- Conseil en Investissements Financiers
- Conseil en Investissements Immobiliers
- Optimisation de la rémunération des cadres dirigeants

## **LES PLUS**

- Cercle Dauphine Patrimoine
- Club Dirigeants & Patrimoine

## **NOTRE CLIENTÈLE**

- Les cadres dirigeants et leur famille

## **CONTACT**

**François-Xavier Legendre**, Associé-Gérant : [fxlegendre@dauphine-patrimoine.fr](mailto:fxlegendre@dauphine-patrimoine.fr)  
**Séverine Richard-Vitton**, Associée : [severine.richard-vitton@dauphine-patrimoine.fr](mailto:severine.richard-vitton@dauphine-patrimoine.fr)